

# ANLEITUNG

Elektronische Lohndatenübermittlung  
für Abacus Vollversion 2009 - 2016



## Wichtige Information zur Einrichtung von Abacus ab Version 2009 - 2016

In der Liste für das Export-File müssen ab der Version 2009 folgende Felder und Bezeichnungen definiert sein:

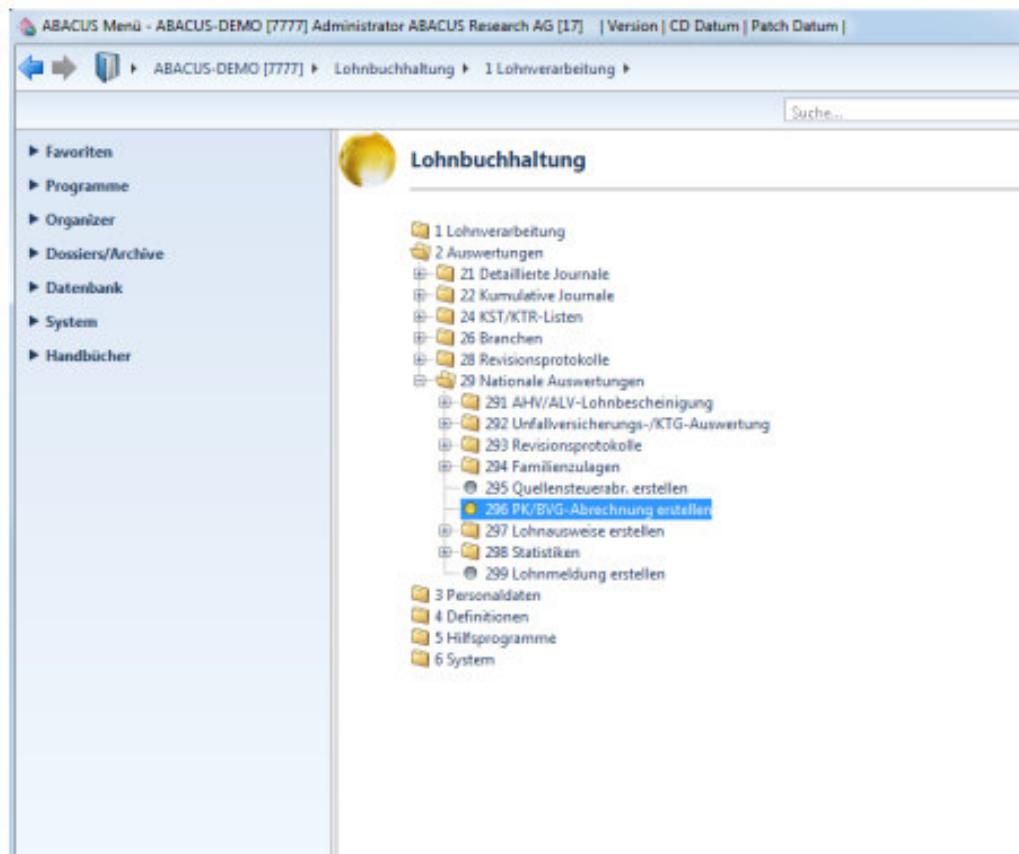
### Wichtiger Hinweis

- Sozialversicherungsnummer > «Soz.Vers.Nr.»
- Personalnummer > «Pers. Nr.»
- Name und Vorname > «Name und Vorname»  
Wichtig: Zwischen Name und Vorname dürfen keine Kommas vorhanden sein.
- Geburtsdatum > «Geb. Datum»
- Geschlecht > «Gesch.»
- Nationalität > «Nation»
- Lohnperiode > «von», «bis»
- Pflichtiger Lohn > «BVG-Lohn»
- Abzug Pensionskasse > «BVG-Beitrag»

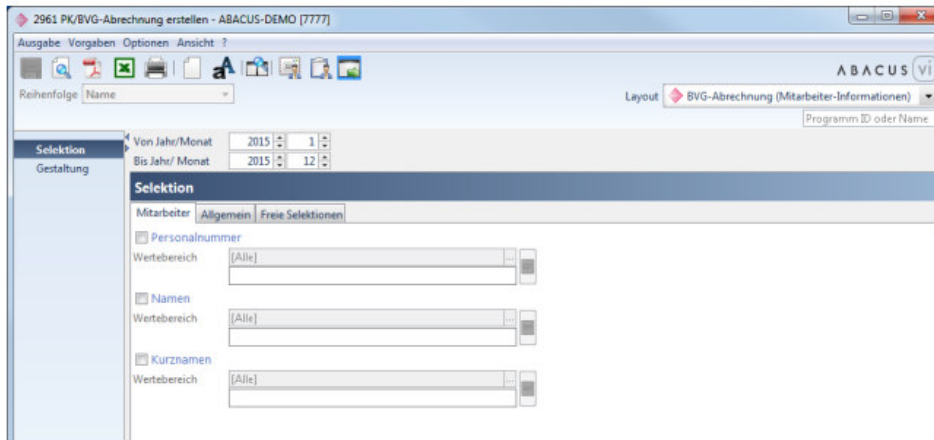
## Erstellen des Export-Files in Abacus

Erstellen Sie das File unter «Lohnbuchhaltung» > «2 Auswertungen» > «29 Nationale Auswertungen».

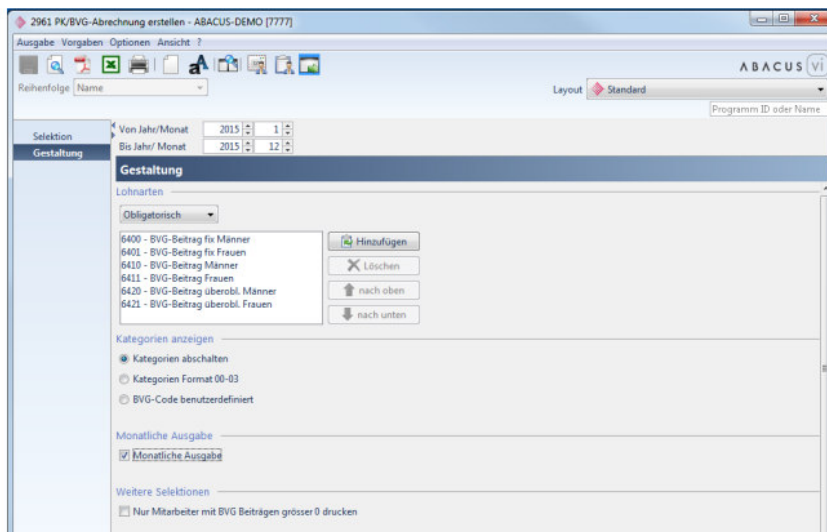
- Wählen Sie «296 PK/BVG-Abrechnung erstellen».



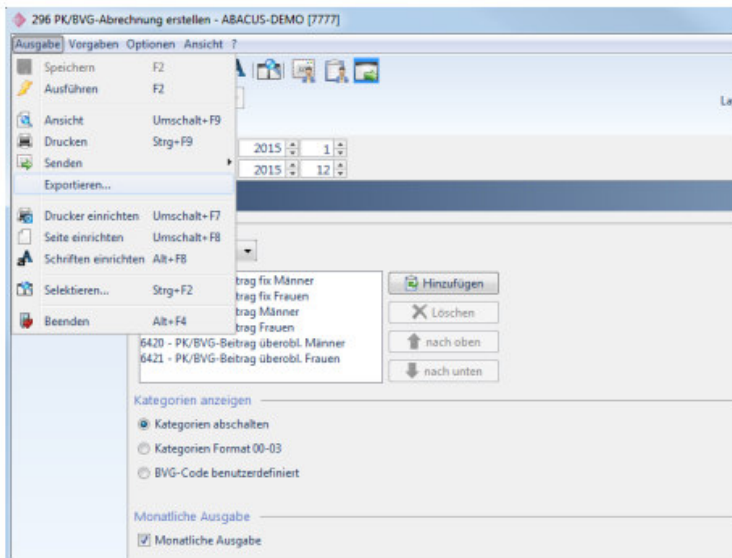
- Wählen Sie «Selektion».
- Definieren Sie die Abrechnungsperiode in den Feldern «Von Jahr/Monat» «Bis Jahr/Monat: ».
- Wählen Sie im Feld «Layout» «BVG-Abrechnung (Mitarbeiter-Informationen)».



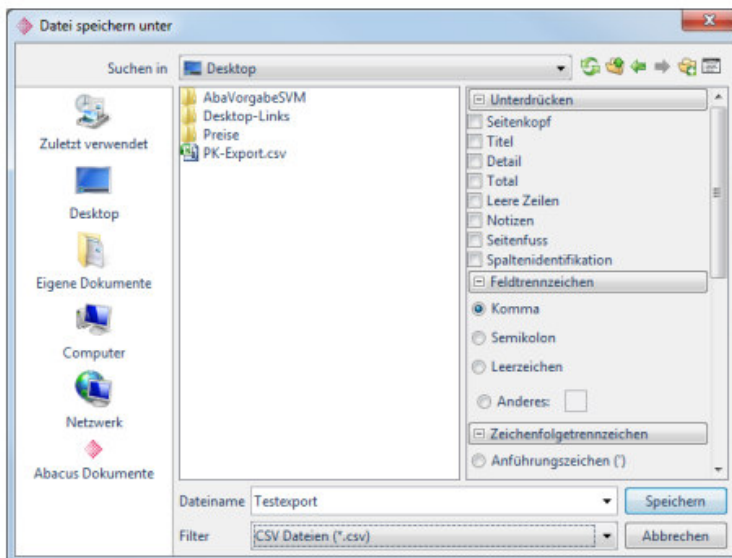
- Prüfen Sie unter «Gestaltung» die benötigten Lohnarten. Diese können mit «Hinzufügen» ausgewählt werden.
- Erfolgt die Abrechnung periodisch, markieren Sie das Feld «Monatliche Ausgabe». Dies kann als Standardeinstellung über «Vorgaben» gespeichert werden.
- Erfolgt die Abrechnung jährlich, müssen Sie das Feld «Monatliche Ausgabe» nicht markieren.



- Wählen Sie unter «Ausgabe» «Exportieren...».



- Bestimmen Sie den Speicherort.
- Bestimmen Sie den Filenamen.
- Speichern Sie das File im «\*.csv»-Format ab.
- Klicken Sie auf «Speichern».



### Hilfe zum Export

Bei Fragen zum Export kontaktieren Sie bitte Ihren Abacus-Support.

GastroSocial | Team Beiträge Pensionskasse

---

Buchserstrasse 1 | 5001 Aarau | T 062 837 71 71  
BeitraegePK@gastrosocial.ch | gastrosocial.ch

Institution GastroSuisse